

جامعة الامير سلطان
PRINCE SULTAN
UNIVERSITY



الإجراءات والتدابير (البروتوكولات)

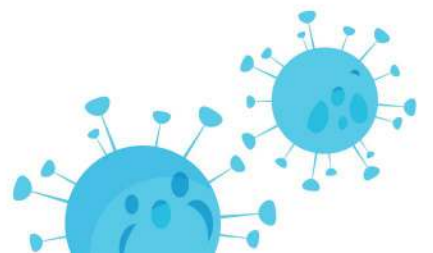
للوفاية من
فيروس كورونا (كوفيد-19)
في جامعة الأمير سلطان



نقف سوياً لمواجهة جائحة كورونا (كوفيد-19) التي هزت الوطن والعالم أجمع، فنحن هنا في جامعة الأمير سلطان نتصدى لهذه الجائحة من خلال اتخاذ الإجراءات المناسبة لاحتواء انتشار فيروس كورونا (كوفيد-19) والسيطرة عليه، ويعمل منسوبو جامعة الأمير سلطان على مدار الساعة للحفاظ على سلامة طلاب الجامعة وموظفيها، ونحن نُقدّر جهودهم خلال هذه الأيام العصيبة.

www.psu.edu.sa

 PSURUHEDU   PSU_RUH  PSUofficial



الإجراءات العامة التي طبقتها جامعة الأمير سلطان للوفاية من فيروس كورونا (كوفيد-19)



1 قياس درجة الحرارة مرتين لأي شخص يدخل الحرم الجامعي



2 تعقيم جميع مرافق الجامعة باستمرار، ويشمل ذلك القاعات الدراسية والمعامل والإستديوهات والمطليات والمطاعم والمكاتب، وخاصة قبل أي استخدام وبعده



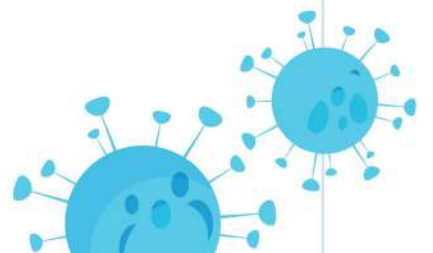
3 ارتداء الكمامة إلزامي لجميع منسوبي الجامعة



4 تطبيق إجراءات التباعد الاجتماعي في جميع القاعات الدراسية وغرف الاجتماعات والمطاعم



5 أجهزة تعقيم اليدين متوافرة لدى جميع المصاعد والمكاتب وآلات الصرف الآلي، وتتوافر القفازات داخل معامل الحاسب الآلي



التدابير (البروتوكولات) التي اتخذتها جامعة الأمير سلطان للوفاية من فيروس كورونا (كوفيد-19)

1
في حال إصابة الطالب/ة المؤكدة بفيروس كورونا (كوفيد-19)، فإنه يتعيّن عليه إبلاغ القسم المعني فوراً وإحضار نتيجة الفحص والعزل لمدة 14 يوماً. وبعد ذلك، يجب عليه إحضار نتيجة الفحص السلبية؛ حتى يستأنف العودة للجامعة.

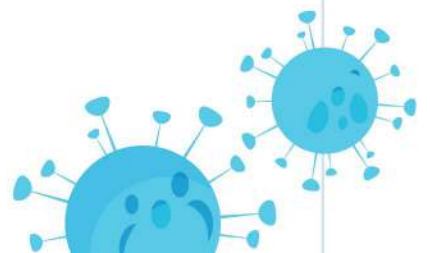
2
في حال وجود أعراض، يجب على الطالب/ة التواصل مع القسم والخضوع لفحص فيروس كورونا فوراً وإحضار نتيجة الفحص. يستطيع الطالب/ة بعدها العودة للجامعة إن كانت نتيجة الفحص سلبية، وفي حال ظهرت نتيجة الفحص إيجابية فيجب اتباع البروتوكول رقم 1.

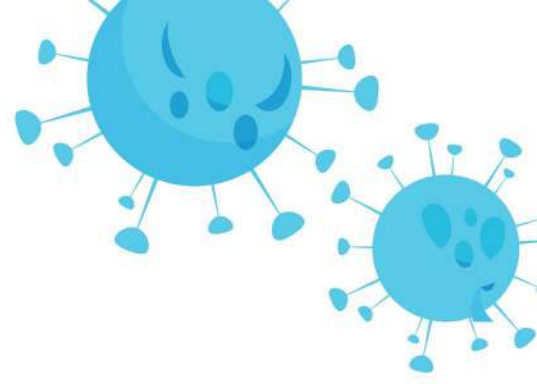
3
عند مخالطة شخص مصاب بفيروس كورونا، فإنه يجب على الطالب/ة التواصل مع القسم والخضوع لفحص فيروس كورونا فوراً وإحضار نتيجة الفحص، ويجب على الطالب/ة عزل نفسه لمدة 14 يوماً، سواء كانت نتيجة الفحص إيجابية أم سلبية.

4
في حال أفاد الطالب/ة أنه مصاب بالمرض، أو ظهرت عليه أعراض، أو اختلط بشخص مصاب، فيجب على الأستاذ طلب المساعدة من القسم فوراً دون إحداث ضجة بين الطلبة.

وللاستفسارات الرجاء التواصل على إيميل
عمادة شؤون الطلاب فرع البنين
aalmudhhi@psu.edu.sa

وعمادة شؤون الطالبات فرع البنات
sshareef@psu.edu.sa

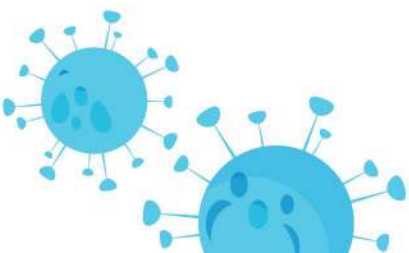


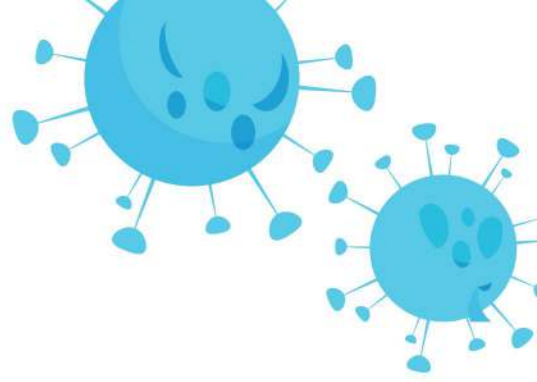


COVID-19 PROTOCOL & PROCEDURES AT PSU



We stand together as we face the COVID-19 pandemic, which has disrupted our nation and the world in general. Prince Sultan University is responding appropriately with accordance to both the Ministry of Education and the Ministry of Health to contain and control the Covid-19 virus spread. PSU team has been working around the clock to preserve the safety of our students, faculty, and staff members. We highly appreciate their relentless efforts at this critical and challenging time.





GENERAL PROCEDURES

1

Temperature check is being applied twice to anyone entering the campus (at the main gate & at any building entrance).



2

University's properties including classrooms, labs, studios, exam halls, restaurants, offices, and prayer areas are sanitized regularly and before and after each use.



3

Wearing a mask is not optional, and it is mandatory for all students, faculty, and staff.



4

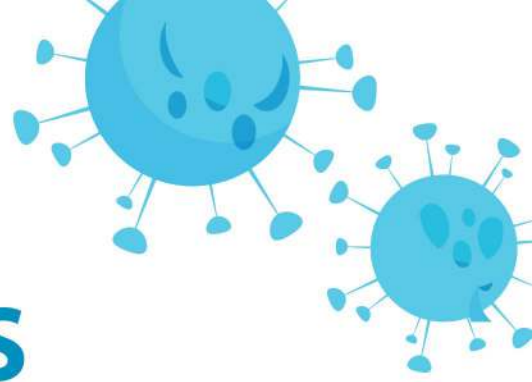
Social distancing protocols are applied and emphasized in all halls, classrooms, meeting areas, and restaurants.



5

Hand sanitizer machines are available besides all ATMs, elevators, offices and halls. Moreover, protecting gloves and hand sanitizer machines are available at all computer labs.





PROTOCOLS IMPLEMENTED BY PSU

1

If a student is infected by COVID-19, then S/He needs to contact the concerned department immediately, provide the test result, and isolate himself or herself for 14 days. S/He will not be allowed to come to PSU campus. S/He needs to submit a negative result in order to resume classes/exams.

2

Any student experience symptoms of COVID-19, S/He needs to contact the department, take the test immediately, and submit the result to the department. If the result is negative, then the student can come back to campus. If it is positive, the student will have to follow protocol 1

3

If a student is in contact with an infected person, S/He needs to contact the department, take the test immediately, and submit the result. Whether testing positive or not, the student needs to isolate himself/herself for 14 days.

4

In case a student is claiming that he or she has COVID-19, has symptoms, or is exposed to someone who has the virus, then the instructor seeks the department's help, without causing any commotion or panic. The concerned department discusses the case with the Deanship of Student Affairs and immediate actions will be taken.

The contact email for the male campus
Mr. Abdulmajeed Al mudhhi
aalmudhhi@psu.edu.sa

The contact email for the female campus
Ms. Sarah Al-Shareef
sshareef@psu.edu.sa

